

# Les neurosciences appliquées au service des professionnels de l'accompagnement

Devenir un Neuro-Praticien  
ANC pour mieux expertiser  
les comportements

---

**Programme 2026**

# SOMMAIRE

Devenez un Neuro-Praticien ANC	4
« Choisissez l'original »	5
L'ANC	6
Mobiliser l'Intelligence Adaptative	8
À qui s'adresse cette formation ?	9
Ce que notre engagement va vous apporter	10
Avec ce parcours, vous apprendrez à...	12
L'offre certifiante en neurosciences ANC la plus complète du marché !	13
Aperçu des formats	21
Programme détaillé <i>blended learning</i>	22
Agenda des sessions	24
Tarifs	26



**“What if it were possible to think and act more efficiently and calmly in all situations?”**



### **Un monde en profonde mutation**

Les transformations de la société, des modes de vie et des organisations s'accélèrent avec la montée en puissance de la complexité.

À l'Institute of NeuroCognitivism, nous pensons que, face à ce monde, il est vital de développer les capacités des individus à anticiper et à s'adapter sereinement en temps réel.

### **L'Intelligence Adaptative,**

**Moteur de développement individuel, d'équipe et organisationnel.**

L'enjeu essentiel est de mettre en place une méthodologie qui permet à chacun de (re)trouver « le plaisir et l'énergie durable » afin de s'engager avec sens, sérénité, confiance et autonomie en toutes circonstances.



# DEVENEZ UN NEURO-PRATICIEN ANC

FORMATION  
CERTIFIANTE EN  
NEUROSCIENCES  
APPLIQUÉES ANC  
À DESTINATION DES  
PROFESSIONNELS DE  
L'ACCOMPAGNEMENT



## 10 JOURNÉES EN PRÉSENTIEL OU EN DISTANCIEL

Cette formation vous permettra d'approfondir votre compréhension des mécanismes cérébraux et de leur impact sur la **prise de décision** et les **comportements associés**.

L'Approche Neurocognitive et Comportementale (ANC) vous offre un regard neuf sur l'être humain, basé sur les dernières recherches en neurosciences. Éclairante, participative, ludique et rigoureuse, cette formation à l'ANC met à votre disposition des connaissances et des outils efficaces.

Cette formation certifiante renforcera votre expertise dans la compréhension des comportements humains et vous permettra d'avoir un impact distinctif dans vos accompagnements individuels ou collectifs.

# « CHOISISSEZ L'ORIGINAL »

En 1987

Le **Docteur Jacques Fradin** fonde l'Institut de Médecine Environnementale (aujourd'hui Fonds IME) et met en lumière l'Intelligence Adaptative dans le cadre d'un ambitieux programme de recherche interdisciplinaire.

En 1990

L'Institute of NeuroCognitivism est le fruit d'une rencontre entre Jacques Fradin, docteur en médecine et psychothérapeute passionné, et **Pierre Moorkens**, dirigeant d'entreprise belge visionnaire qui va financer les recherches.

En 2008

Captivé par les neurosciences et convaincu de cette approche, Pierre Moorkens et Jacques Fradin et Jean-Louis Prata créent en Belgique l'**Institute of NeuroCognitivism**, afin de permettre à chacun de développer son Intelligence Adaptative et d'aborder la complexité en toute sérénité.

En vous formant à l'Institute of NeuroCognitivism Belgique, vous rejoignez l'équipe qui a créé et diffusé cette approche depuis plus de 30 ans.




## L'Approche Neurocognitive et Comportementale.

Une approche à la pointe du progrès.

**Globale.**

**Cohérente.**

**Agissant à trois niveaux.**



Elle stimule  
la motivation et  
la performance  
individuelle.

Elle favorise  
le plaisir  
de l'action  
collective.

Elle améliore  
l'organisation  
elle-même.

Pour comprendre et gérer les comportements humains  
de manière intégrée.



## Libération des potentialités individuelles



Trois bénéfices accessibles pour chacun, quels que soient ses aspirations, son métier, son niveau d'engagement et de compétences. L'ANC vous apprend à :

- Recruter à tout moment les bonnes ressources cérébrales, celles qui aident à s'adapter à toutes circonstances,
- Distinguer les motivations profondes des motivations superficielles,
- Agir sur des blocages hérités de l'enfance et leurs conséquences sur la vie actuelle.



## Relations intelligentes



Trois atouts pour une communication intelligente. Les outils de communication issus de l'ANC :

- Créent un climat d'ouverture d'esprit entre les interlocuteurs,
- Stimulent l'intelligence collective,
- Facilitent l'expression spontanée et la créativité.

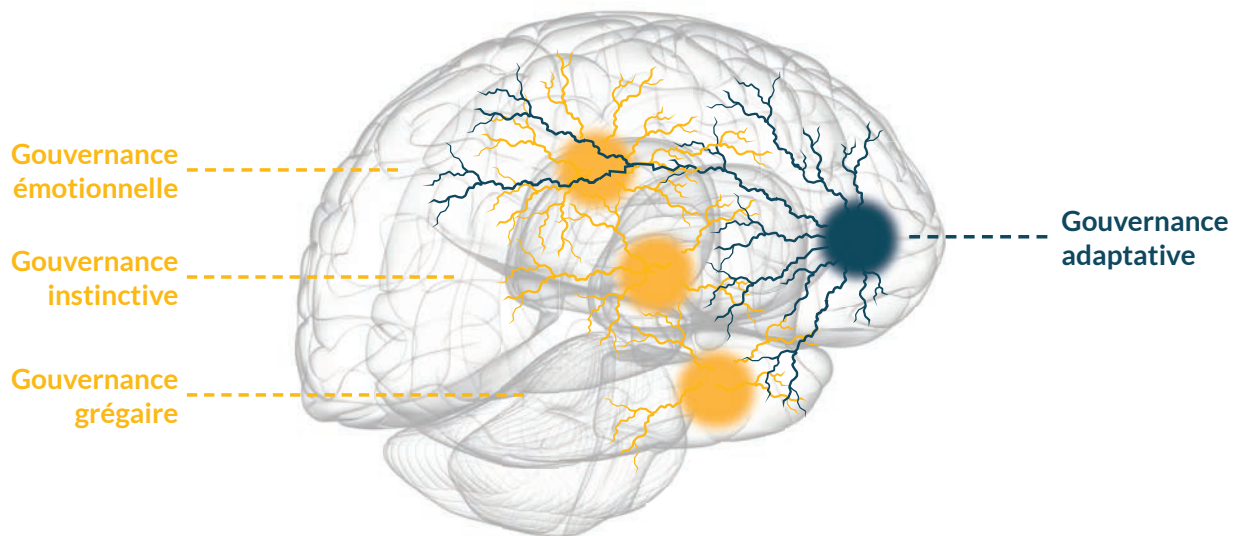
# MOBILISER L'INTELLIGENCE ADAPTATIVE...

des personnes que vous accompagnez !

L'enjeu essentiel de l'ANC est de mettre en place une **méthodologie** qui permet à chacun de (re)trouver « **le plaisir et l'énergie durable** » afin de s'engager avec sens, sérénité, confiance et autonomie en toutes circonstances.

L'Intelligence Adaptative est une compétence  
qui s'acquiert et se développe.

C'est à la fois un processus cognitif et un état d'esprit.



## UN PROCESSUS COGNITIF

Le cerveau peut utiliser ce mode pour traiter l'information en plusieurs étapes : percevoir l'environnement, la traiter au regard des enjeux et des risques en identifiant la nécessité d'évoluer, décider et conduire l'action pertinente, dans un but d'équilibre et d'efficacité.

## UN ÉTAT D'ESPRIT

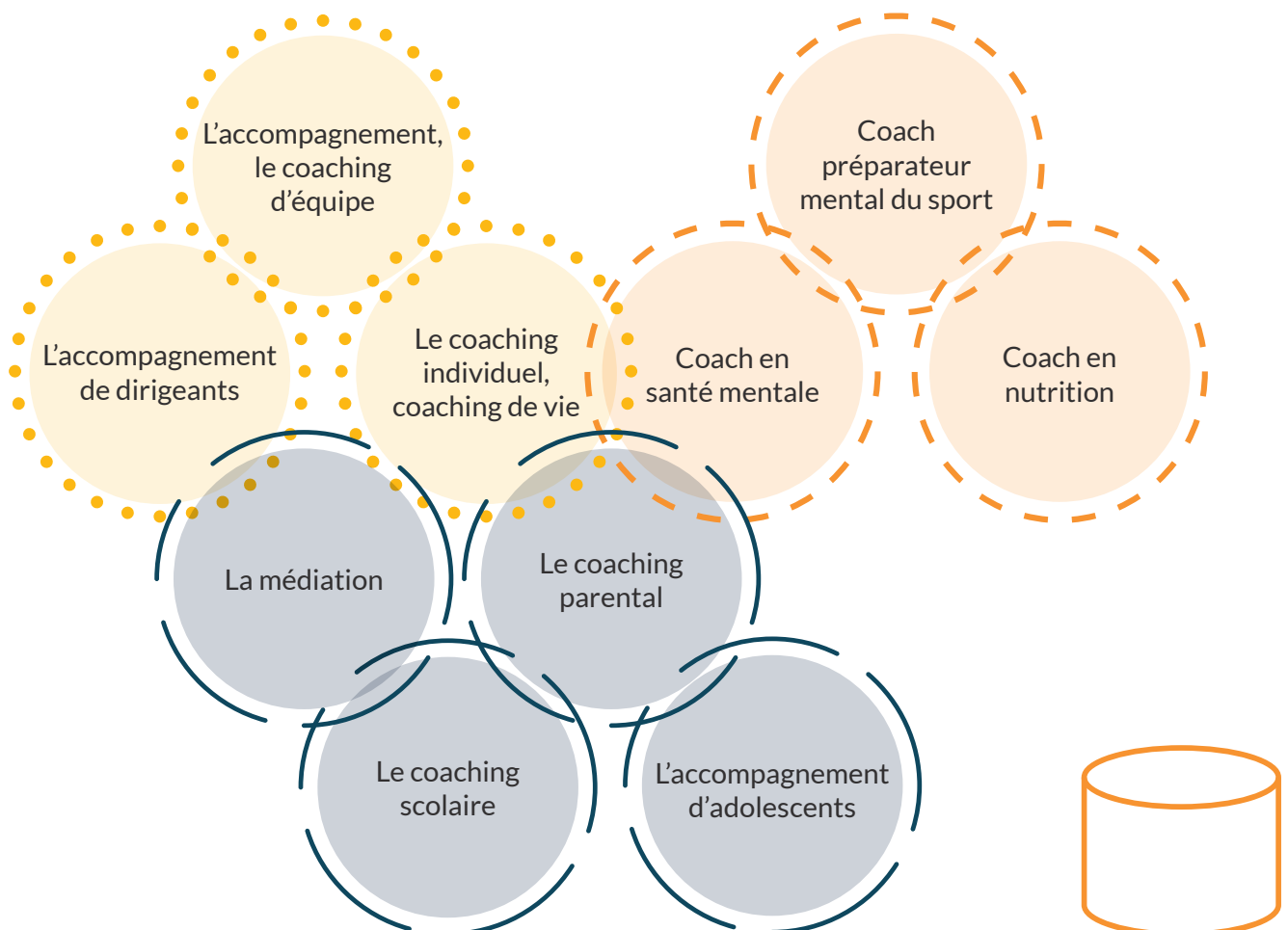
C'est une forme de conscience élargie, mobilisant nos sens, nos mémoires pour agir en conséquence. Cette attitude d'accueil, d'éveil, d'exploration de l'inconnu, de création de représentations adaptées et de réponses créatives tend à créer un nouvel état.

# À QUI S'ADRESSE CETTE FORMATION?

## Vous êtes un professionnel de l'accompagnement...

- Formateur, coach, praticien indépendant ;
- Coach intra-entreprise en département « Talent développement » ;
- Formateur coach en école de coaching ;
- Coach spécialisé en institution ou administration ;
- Mentor-coach ;
- Médiateur ;
- En reconversion vers le métier de coach professionnel.

## Vos champs d'application

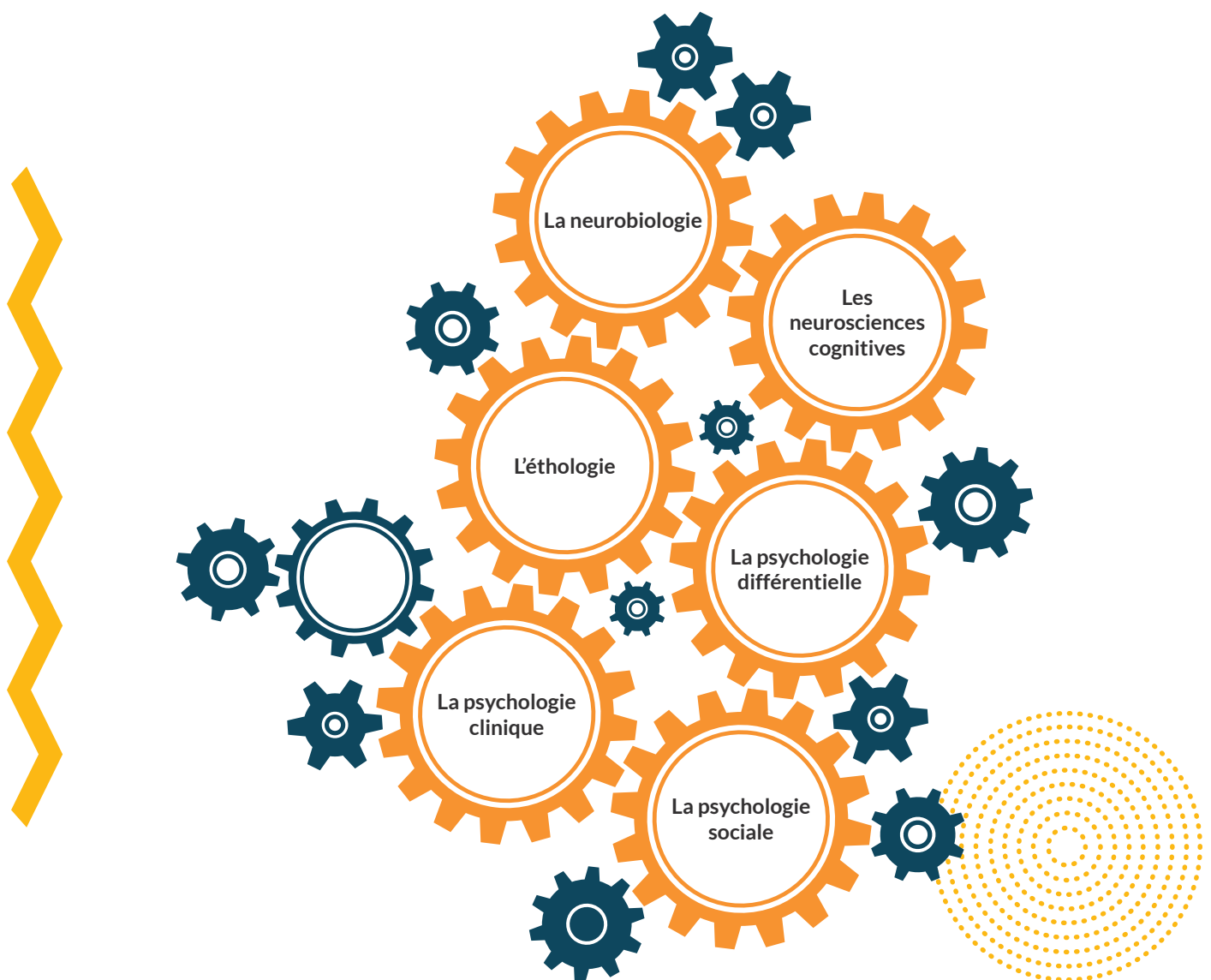


# CE QUE NOTRE ENGAGEMENT VA VOUS APPORTER...

## La formation neurosciences en ANC de référence.

Bien plus qu'un programme, nous vous proposons un véritable **condensé des outils neuroscientifiques** les plus efficaces, **d'exercices concrets** et de **techniques** ayant fait leurs preuves.

Cette formation vous fera bénéficier d'un éclairage neuroscientifique de l'humain et vous permettra de vous approprier de nouveaux outils issus de la synthèse des disciplines telles que :





L'ANC propose, au-delà des recettes et des solutions empiriques, d'apporter au coach une **grille de lecture multi-factorielle** pour comprendre son client, ses motivations et ses difficultés, avec une vision holistique de l'ensemble des « forces en présence ».

Cette grille permet d'une part d'établir un **diagnostic comportemental** précis, net, cohérent, des causes et des difficultés rencontrées par le client. D'autre part elle permet de mettre en œuvre des stratégies et des méthodes d'accompagnement adaptées, en agissant sur les causes des difficultés plutôt que sur leurs symptômes.



### Protocole d'accompagnement ANC

Objectif: agir sur le mécanisme plutôt que sur la situation.

Écoute



Hypothèse et pédagogie



Modélisation/Diagnostic  
gouvernance cérébrale



Stratégie



Intervention

# AVEC CE PARCOURS, VOUS APPRENDREZ À...

Structurer une **démarche d'accompagnement** et mener des entretiens dans une **posture adaptée** grâce à une compréhension fine des comportements et à des outils issus des neurosciences.



Utiliser des outils de coaching ciblés afin de:

- **Mieux vous connaître grâce au questionnaire de dynamique comportementale profil'INC®** (voir page 18).
- **Développer les capacités d'adaptation et de résilience** de la personne accompagnée lorsqu'elle est confrontée à des situations incertaines et difficiles.
- **Gérer les émotions**, identifier les trois états de stress et communiquer de façon adaptée pour les gérer.
- **Identifier les différentes facettes de la motivation**. Distinguer les sources de motivations durables et conditionnelles. Développer les premières et lever les freins à l'engagement.
- **Identifier les facteurs** pouvant mener à l'épuisement professionnel et les gérer.
- **Amener la personne accompagnée à avoir plus confiance en elle**. Sortir des schémas irrationnels d'auto-sabotage ou de manipulation. Lui donner les clés pour comprendre et gérer les comportements de rapports de force.
- **Rendre la personne accompagnée autonome** dans l'utilisation des outils grâce à l'analyse de son fonctionnement cérébral et une meilleure compréhension de celui-ci.



# L'OFFRE CERTIFIANTE EN NEUROSCIENCES ANC LA PLUS COMPLÈTE DU MARCHÉ!

Un gage de différenciation, de crédibilité, de légitimité et d'employabilité.

1



## Environnement d'apprentissage blended learning

- Plateforme d'apprentissage e-learning\*
- Classes virtuelles ou présentielles
- Neuropédagogie

2



## Une équipe académique de talent :

Minimum  
3 formateurs  
experts en ANC

3



## Un encadrement pédagogique

- Tutorat
- Travail en groupes de pairs

4

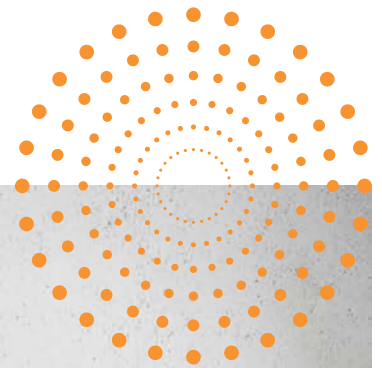


Votre  
rapport de  
dynamique  
comportementale  
**profil'INC®**  
+ débriefing  
personnalisé

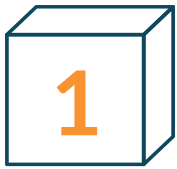
5



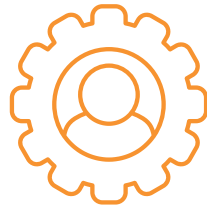
## Certification Neuro-Praticien ANC



\* Sauf dans le format summer class



## UN ENVIRONNEMENT D'APPRENTISSAGE BLENDED LEARNING



- **Un parcours e-learning** sur une plateforme d'apprentissage virtuelle (LMS Moodle).

Dès votre intégration dans la formation et tout au long de votre parcours, vous aurez un accès à notre plateforme d'apprentissage virtuelle accessible 24h/24 et 7j/7 avec vos identifiants, elle regroupe :

- ◇ Des modules d'auto-formation en e-learning et diverses ressources en accès illimités.
- ◇ Votre cheminement pédagogique intégrant toutes les briques de votre parcours (modules d'auto-formation, classes virtuelles, travaux en groupe de pairs).
- ◇ Un forum de partage avec les autres stagiaires de votre session.

- **Classes virtuelles** ou **présentielles**. Suite et intégration des apports théoriques et apprentissage pratique.

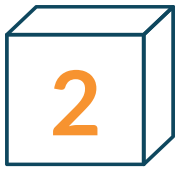
- **Neuropédagogie**

Une pédagogie innovante : pour chaque cycle composant la formation, vous expérimentez les savoir-faire et savoir-être acquis en lien avec votre projet.

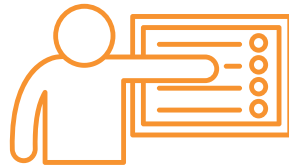
On n'apprend durablement que dans le plaisir mais le plaisir n'est pas suffisant à l'apprentissage. Nos formations sont des expériences fortes, globales et cohérentes.

- ◇ Chaque formation est d'abord vécue comme une expérience qui met l'apprenant au cœur du processus d'apprentissage.
- ◇ Globale, car une session est construite comme une histoire qui naît du besoin des participants, le bouscule dans ses représentations et se conclut dans l'acquisition de nouveaux savoirs/savoir-faire.
- ◇ Enfin la cohérence naît de l'application du contenu et des outils à chaque instant de la formation.





## UNE ÉQUIPE ACADÉMIQUE DE TALENT



Des formateurs experts, **certifiés par l'INC**, utilisant l'ANC dans leur missions de conseil, de coaching, et de formation.



### Griet Boddez

INC Member

#### Experte en Approche Neurocognitive et Comportementale (ANC)

Griet est formatrice, coach professionnelle et conseillère d'orientation professionnelle à l'Institute of NeuroCognitivism depuis 2008. Elle a une vaste expérience comme formatrice dans le monde des entreprises, des hôpitaux et de l'enseignement.

Elle est diplômée d'un Master en philologie germanique (K.U.L.), a été formée au Process Communication Management (Kahler Communications), au coaching (Root) à The Coaching Square.



### Catherine Schwennicke

INC Partner

#### Experte en Approche Neurocognitive et Comportementale (ANC)

Catherine est formatrice, psychologue, coach, conférencière et auteure. Elle a lancé le concept du coaching parental.

À l'initiative de plusieurs associations liées à l'enseignement, elle a développé des formations pour aider à la connaissance de soi, à la gestion du stress, à l'usage de l'intelligence adaptative, sous la loupe de l'Approche Neurocognitive et Comportementale.

Diplômée en psychologie, elle est formée à l'EMDR (Eye Movement desensitization reprocessing).





## Annie Godefroy

INC Partner

### Experte en Approche Neurocognitive et Comportementale (ANC)

Annie est formatrice, consultante, coach et thérapeute ANC.

Certifiée à l'Approche Neurocognitive et Comportementale depuis 2010, elle est également prescriptrice du profil INC®, spécialisée en gestion du stress, gestion de l'agressivité, gestion des conflits, communication, accompagnement managérial et difficultés relationnelles.

Elle est diplômée d'un DU de coaching de l'Université de Bourgogne-Dijon et du Gestalt thérapeute (formation à Montréal et à Paris).



## Pierre Vandenneede

INC Partner

### Expert en Approche Neurocognitive et Comportementale (ANC)

Pierre est coach, formateur et concepteur pédagogique.

Après des études de philosophie, Pierre a travaillé dans différents contextes tels que l'entreprise, le social et la recherche. Dans le cadre de son parcours professionnel, il s'est spécialisé dans les processus d'apprentissage.

Durant 12 ans, il a été directeur pédagogique de l'Institute of NeuroCognitivism Bruxelles et Paris dont il reste partenaire. Aujourd'hui, il accompagne les collectivités afin d'aider les groupes et les décideurs dans leurs réflexions et leurs décisions.



## Stéphanie Le Madec

INC Partner

### Responsable pédagogique, experte en Approche Neurocognitive et Comportementale (ANC)

Stéphanie est Intervenante à l'Institute of Neurocognitivism pour les formations à l'ANC destinées aux professionnels de l'humain en Belgique et en France,

Elle accompagne également de nombreux managers et leurs collaborateurs en entreprise sur le développement du leadership, la gestion du stress et des conflits, l'engagement et la motivation,....

Formée et certifiée en ANC depuis 2008, elle a est également formée au coaching évolutif, certifiée à l'Acceptance and Commitment Therapy (ACT), certifiée Mentor Building Personal Resilience (Heartmath Institute, Etats-Unis) et accréditée au Co-développement Professionnel (Académie Belge du Co-développement Professionnel).

# 3

## UN ENCADREMENT PÉDAGOGIQUE



- **Tutorat**

Une tutrice ou un tuteur dédié sera votre contact pour toutes vos questions pédagogiques durant la formation.

- **Projet fil rouge**

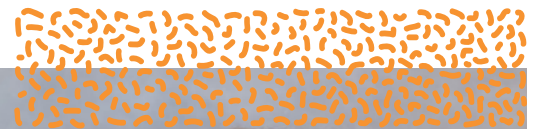
Un enrichissement de votre projet personnel qui devient un « fil rouge » tout au long de votre formation.

Votre projet sera travaillé tout au long du parcours. Votre formation devient ainsi totalement connectée à vos objectifs de vie et de carrière. Vous pourrez ainsi expérimenter directement les outils vus lors des séances sur votre projet, avant de les expérimenter et de les déployer en contexte professionnel.

- **Travail en groupes de pairs**

La composition de groupes de pairs pour stimuler l'apprentissage et favoriser les échanges.

Lors de la « séance d'inclusion », des groupes de pairs seront constitués. Pour chaque cycle de formation, vous réaliserez des travaux avec votre groupe de pairs pour mettre en pratique les outils découverts en formation.





## VOTRE RAPPORT DE DYNAMIQUE COMPORTEMENTALE PROFIL'INC® + DÉBRIEFING PERSONNALISÉ



La dynamique comportementale est un ensemble d'éléments qui nous permet de ressentir, de penser et d'agir face aux situations extérieures, qu'elles soient simples et connues ou complexes et non-maîtrisées. Avec profil'INC®, vous allez découvrir comment agir plutôt que réagir pour plus de plaisir et de performance au quotidien.

Après avoir rempli votre questionnaire profil'INC®, vous aurez accès à votre rapport de dynamique comportementale.

Ce rapport vous accompagne tout au long d'un entretien avec un débriefeur certifié. Avec l'aide de ce dernier, vous allez acquérir une nouvelle compréhension de votre mode de fonctionnement et identifier vos moteurs, vos freins et vos leviers de progression liés à :

- Votre **dynamique de motivation** ;
- Votre **capacité à rester serein** face aux situations irritantes ;
- Votre **assertivité** dans votre relation aux autres ;
- Votre **adaptabilité** face aux situations rencontrées.

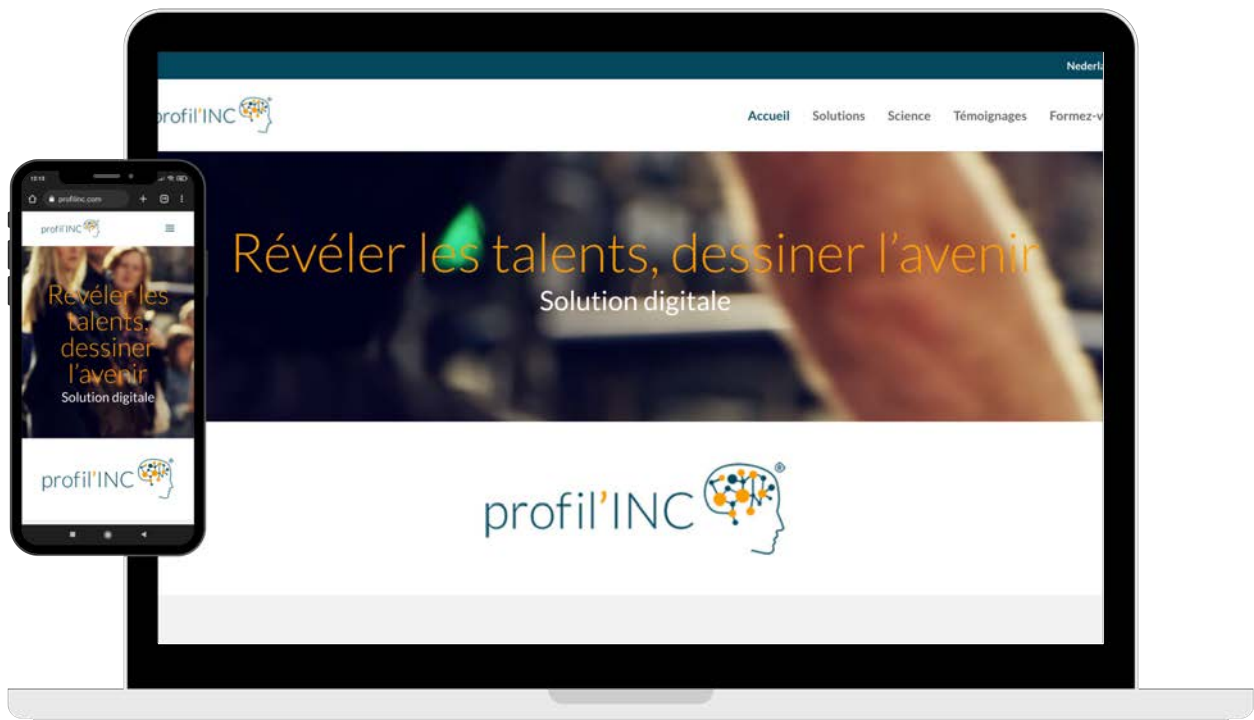
Organisé en **7 parties**, ce rapport est conçu pour vous aider à **utiliser vos résultats profil'INC®**, à **assimiler le contenu d'un entretien** de débriefing et **comprendre les dimensions** évaluées. Il vous accompagne aussi dans la mise en œuvre d'un plan d'action.



## Profil'INC® pour donner de l'élan à votre potentiel !

Pour explorer les différentes facettes de la dynamique comportementale d'une personne, **profil'INC® se base sur l'Approche Neurocognitive et Comportementale (ANC)** issue de travaux de recherche interdisciplinaire et d'expertise terrain développés depuis plus de 30 ans.

Pour en savoir plus sur profil'INC®, solution digitale révélatrice de talents, n'hésitez pas à scanner le QR code ou bien à vous connecter directement sur le site.



[www.profilinc.com](http://www.profilinc.com)





## CERTIFICATION NEURO-PRATICIEN ANC



### La certification Neuro-Praticien ANC, délivrée par l'INC

- Valide un **parcours de formation global** ANC ;
- Atteste de vos **capacités à appliquer l'ANC en situation de coaching**, notamment à modéliser et à proposer une stratégie d'action globale adaptée à chacun de vos clients ;
- Atteste du **travail de recul et d'approfondissement de la connaissance de soi** qui enrichit et consolide votre travail en tant que coach.



#### Elle vous permet :

- De **perfectionner qualitativement votre pratique** en tant que coach ;
- D'**augmenter votre visibilité et reconnaissance** dans votre métier ;
- D'**accroître votre valeur** en prouvant votre capacité à utiliser les outils innovants et puissants de l'ANC dans votre pratique ;

#### Le programme de certification :

Est composé de la rédaction d'un rapport (10 pages maximum) en fonction du contexte dans lequel vous utilisez l'ANC.



# APERÇU DES FORMATS\* \*\*



**10 journées  
en présentiel à Bruxelles**

Spring Class Blended learning

**Date de démarrage/fin :**

Du 17 mars 2026 au  
24 septembre 2026

**12 journées  
en présentiel à Bruxelles**

Summer class

**Dates de démarrage/fin :**

Du 29 juin 2026 au  
17 septembre 2026

**10 journées  
en présentiel à Bruxelles**

Fall class Blended learning

**Dates de démarrage/fin :**

Du 08 octobre 2026 au  
11 février 2027



**10 journées  
en distanciel**

Spring Class Blended learning

**Date de démarrage/fin :**

Du 02 avril 2026 au  
17 septembre 2026

**10 journées  
en distanciel**

Winter Class Blended learning

**Date de démarrage/fin :**

Du 05 novembre 2026 au  
25 mars 2027



\* *Parcours étalés sur plusieurs mois*

\*\* *L'académie se réserve le droit d'annuler une session si le nombre minimum requis de participants n'est pas atteint.*

# PROGRAMME DÉTAILLÉ

## BLENDED LEARNING



### Inclusion – 7h en présentiel ou distanciel

- Comprendre les notions fondamentales de l'ANC et leurs applications ;
- Découvrir la méthodologie et la pédagogie d'apprentissage en « blended learning » (formation en présentiel et à distance) et apprendre à utiliser les outils présentés durant la formation ;
- Intégrer un groupe de pairs pour mettre en pratique les acquis tout au long de la formation.



### Cycle 1 – 14h en présentiel ou distanciel + e-learning

#### Développer les capacités d'adaptation et de résilience de la personne accompagnée

- Comprendre les deux grands modes mentaux (automatique et adaptatif) et les attitudes qu'ils induisent ;
- Comprendre le rôle du stress ;
- Permettre à une personne de sortir de ses schémas automatiques ;
- Faire basculer une personne vers le mode mental adaptatif ;
- Repérer les types de stress et gérer le stress de la personne accompagnée.



### Cycle 2 – 14h en présentiel ou distanciel + e-learning

#### Motiver et libérer les potentiels

- Distinguer la motivation durable, source d'énergie, de la motivation conditionnelle ;
- Identifier le cœur de la motivation durable d'une personne ;
- Faire retrouver de l'énergie à la personne accompagnée ;
- Comprendre le mécanisme du sur-investissement émotionnel ;
- Diagnostiquer le sur-investissement émotionnel et le gérer pour prévenir l'épuisement professionnel.



## Cycle 3 – 14h en présentiel ou distanciel + e-learning

### Les rapports de force et la confiance en soi/en l'autre

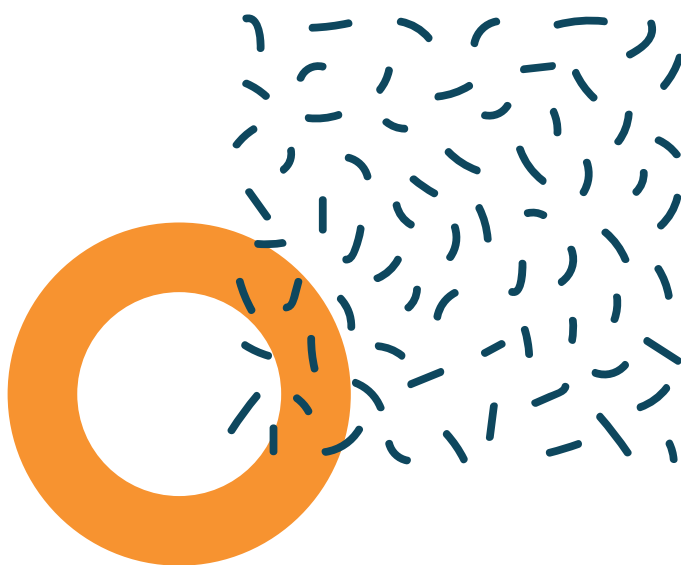
- Comprendre le fonctionnement et l'impact des comportements grégaires (dominance, soumission, intégration, marginalité);
- Développer les comportements assertifs pour sortir des rapports de force;
- Prévenir le risque de manipulation et d'intimidation;
- Accompagner vers une plus juste confiance en soi.



## Cycle 4 – 21h en présentiel ou distanciel + e-learning

### Gérer les situations complexes

- Prendre en compte le fonctionnement holistique cérébral pour agir dans des situations complexes;
- Prendre en compte les dysfonctionnements organisationnels et les résoudre de manière durable en adaptant l'organisation au fonctionnement humain;
- Intégrer les 8 dynamiques de motivation de l'ANC.



# AGENDA DES SESSIONS



## 10 JOURS EN PRÉSENTIEL A BRUXELLES- SPRING CLASS - BLENDED LEARNING

### Session 26 A1-PB

Formule Neuro-Praticien ANC

- Mardi 17 mars 2026
- Jeudi 16 et vendredi 17 avril 2026
- Jeudi 21 et vendredi 22 mai 2026
- Mercredi 24 et jeudi 25 juin 2026
- Mardi 08 et mercredi 09 septembre 2026
- Jeudi 24 septembre 2026

## 12 JOURS EN PRÉSENTIEL A BRUXELLES – SUMMER CLASS DE 09H00 A 17H00

### Session 26B-PB

Formule Neuro-Praticien ANC

- Lundi 29 et mardi 30 juin 2026
- Mercredi 01 et jeudi 02 juillet 2026
- Lundi 17, mardi 18, mercredi 19 et jeudi 20 août 2026
- Lundi 14, mardi 15, mercredi 16 et jeudi 17 septembre 2026

## 10 JOURS EN PRÉSENTIEL A BRUXELLES – FALL CLASS - BLENDED LEARNING DE 09H00 A 17H00

### Session 26C-PB

Formule Neuro-Praticien ANC

- Jeudi 08 octobre 2026
- Jeudi 12 et vendredi 13 novembre 2026
- Lundi 14 et mardi 15 décembre 2026
- Mercredi 13 et jeudi 14 janvier 2027
- Mardi 9, mercredi 10 et jeudi 11 février 2027



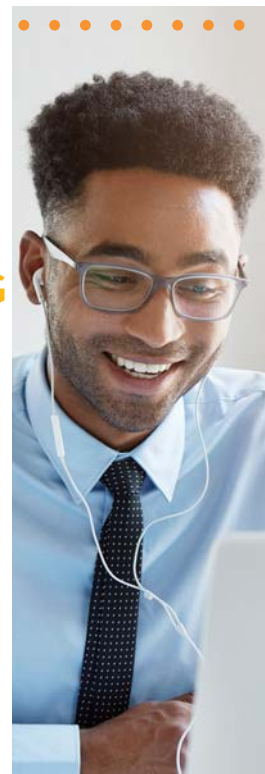
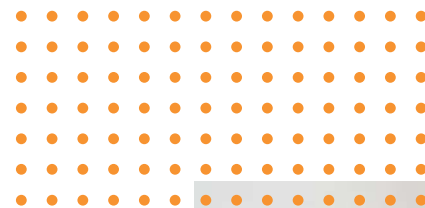


## 10 JOURS EN DISTANCIEL – SPRING CLASS - BLENDED LEARNING DE 09H00 A 17H00

### Session 26 A2-DB

Formule Neuro-Praticien ANC

- Jeudi 02 avril 2026
- Lundi 04 et mardi 05 mai 2026
- Jeudi 04 et vendredi 05 juin 2026
- Jeudi 02 et vendredi 03 juillet 2026
- Jeudi 03 et vendredi 04 septembre 2026
- Jeudi 17 septembre 2026



## 10 JOURS EN DISTANCIEL – WINTER CLASS - BLENDED LEARNING DE 09H00 A 17H00

### Session 26D-DB

Formule Neuro-Praticien ANC

- Jeudi 05 novembre 2026
- Lundi 07 et mardi 08 décembre 2026
- Jeudi 07 et vendredi 08 janvier 2027
- Mercredi 10 et jeudi 11 février 2017
- Mardi 09 et mercredi 10 mars 2027
- Jeudi 25 mars 2027



La formation Neuro-Praticien ANC: les neurosciences appliquées sous l'angle de l'Approche Neurocognitive et Comportementale pour un impact distinctif dans l'accompagnement, est accrédité ICF dans le cadre de l'octroi des CCEU (Continuing Coach Education)

Vous êtes coach certifié par l'International Coaching Federation ? Cette formation vous donne droit à 70 CCEU pour le renouvellement de votre certification.

**Core Competencies : 39 CCEU + Ressource Development : 31 CCEU**



# TARIFS 2026

## Le tarif «prix net»

Non soumis à la TVA (article 44 du Code belge de la TVA enseignement et formation professionnelle).

- **T1: 2475€ net:** Destiné aux particuliers: en recherche d'emploi, salariés, membres SMART, personnes en couveuse ou en reconversion.

## Le tarif «soumis à la TVA»

Applicable aux organisations selon leur taille.

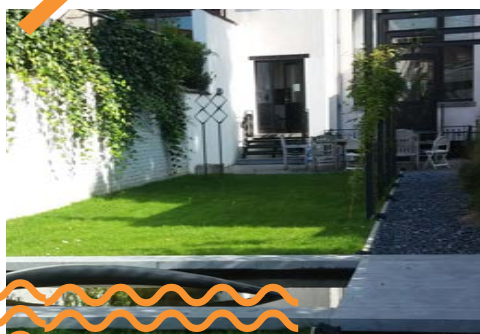
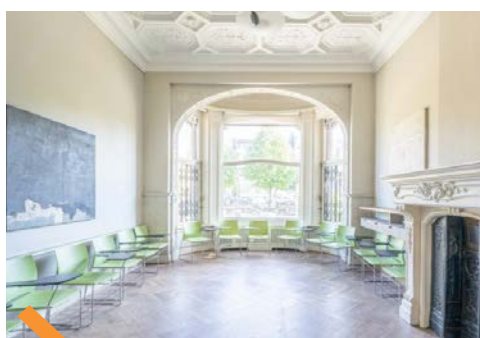
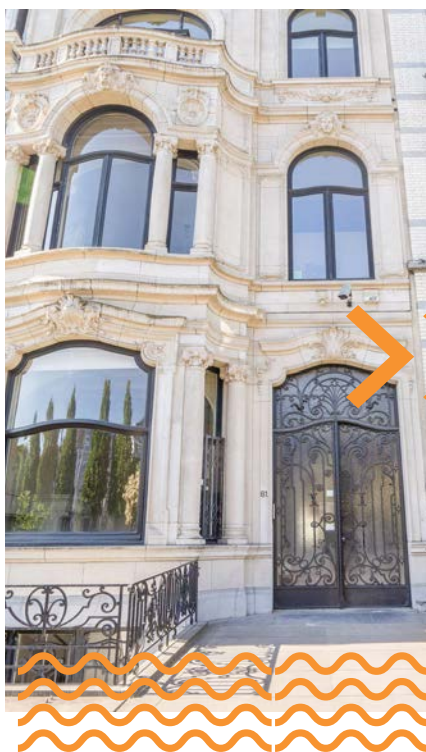
- **T2: 3105€ htva:** Destiné aux indépendants et professions libérales suivant la formation à titre individuel.
- **T3: 3400€ htva:** Destiné aux TPE et PME
- **T4: 3960€ htva:** Destiné aux grandes organisations et aux administrations publiques.

## Aménagements possibles

Nous comprenons que chaque situation est unique. Si vous avez besoin d'un étalement de paiement, n'hésitez pas à nous en faire part : chaque demande est étudiée au cas par cas, dans le respect de nos conditions internes.

## Subsides

La Région de Bruxelles-Capitale proposent des subsides qui s'élèvent de 40% à 70% du montant de la formation. Plus d'infos via le site : <https://economie-emploi.brussels/>



La formation en présentiel se déroulera à Etterbeek, au 81 avenue de Tervueren.

Nous vous accueillons dans un charmant espace à Bruxelles. Les accès de métro sont: Mérode ligne 1 et 5 ou Montgomery ligne 1.

Pour toute question d'accessibilité liées aux situations de handicap, merci de nous informer au préalable au 02 737 74 80.



## Prêt.e à vous former à l'ANC?

Pour toute inscription ou  
demande d'informations

Contactez Benoit Ebrard  
par email ou par téléphone :

+ 32 (0)475 38 43 70  
*benoit.ebrard@inc-eu.team*

**Institute of NeuroCognitivism Belgique**  
81 Avenue de Tervueren 1040 Bruxelles

T +32 (0)2 737 74 80

E [incbelgique@inc-eu.team](mailto:incbelgique@inc-eu.team)

W [neurocognitivism.be](http://neurocognitivism.be)